

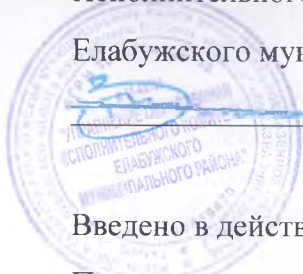
СОГЛАСОВАНО

Начальник МКУ

«Управление образования

Исполнительного комитета

Елабужского муниципального района»



Р.И. Зарипов

Введено в действие

Приказом заведующего МБДОУ

«Детский сад № 37» ЕМР РТ

«31 августа 2016 г. № 130

УТВЕРЖДАЮ

Заведующий МБДОУ

«Детский сад № 37» ЕМР РТ

А.А. Чувашова



«31 августа 2016 г.

Рассмотрено и принято

на педсовете

«26 августа 2016 г.

Протокол № 1

УЧЕБНЫЙ ПЛАН

Муниципального бюджетного дошкольного образовательного учреждения

«Детский сад № 37» Елабужского муниципального района

Республики Татарстан

на 2016/2017 учебный год

2016 нче 2017 нчеукуелына

Алабуга МБМББУ 37 нчебалаларбакчасының –

УКУ ПЛАНЫ

ПОЯСНИТЕЛЬНАЯ ЗАПИСКА

к учебному плану Муниципального бюджетного дошкольного образовательного учреждения «Детский сад №37» ЕМР РТ

Учебный план МБДОУ «Детский сад №37» ЕМР РТ на 2016-2017 учебный год разработан на основе:

- Закона Российской Федерации «Об образовании Российской Федерации» № 273-ФЗ от 29 декабря 2012 года
- Закона Российской Федерации «О языках народов Российской Федерации» № 126-ФЗ от 29 декабря 2012 года
- Закона Республики Татарстан «О государственных языках РТ и других языках в РТ» №44 от 28.07. 2004 г.
- Санитарно-эпидемиологических правил и норма СанПин 2.4.1.3049-13 «Санитарно-эпидемиологические требования к устройству, содержанию и организации режима работы дошкольных образовательных организаций», утвержденными Постановлением Главного государственного врача Российской Федерации от 15 мая 2013 г. № 26 г. Москва.
- Письма Министерства образования Российской Федерации от 14.03.2000 № 65/23-16 «О гигиенических требованиях к максимальной нагрузке на детей дошкольного возраста в организованных формах обучения»;
- Приказ Минобрнауки РФ от 30.08.2013 N 1014 «Порядок организации и осуществления образовательной деятельности по образовательным программам дошкольного образования»
- Приказа Министерства образования и науки Российской Федерации от 17.10.2013 № 1155 «Об утверждении федерального государственного стандарта дошкольного образования».
- Письмо МО и НРТ от 09.11.2013 г. «Методические рекомендации по организации обучения детей татарскому и русскому языкам в дошкольных образовательных организациях»
- Письма «Комментарии к ФГОС дошкольного образования» Министерства образования и науки Российской Федерации от 28.02.2014 г. № 08-249
- Приказа Министерства образования и науки РТ 3463 от 29.06.2001 г. «О мерах по улучшению изучения родного, татарского, русского языков в ДОУ».

Учебный план МБДОУ «Детский сад №37» ЕМР РТ является нормативным актом, устанавливающим перечень образовательных областей и объем учебного времени, отводимого на проведение образовательной деятельности.

Реализация учебного плана предполагает:

- обязательный учет принципа интеграции образовательных областей в соответствии с возрастными возможностями и особенностями воспитанников, спецификой и возможностями и особенностями воспитанников, спецификой и возможностями и возможностями образовательных областей;
- соблюдение объема образовательной нагрузки на изучение каждой образовательной области, которое определено в инвариантной части учебного плана

Объем учебной нагрузки в течение недели определен в соответствии с санитарно-эпидемиологическими требованиями к устройству, содержанию и организации режима работы дошкольных образовательных учреждений (СанПин 2.4.1.3049-13).

Реализация художественно-эстетического направления деятельности ДОУ занимает не менее 20% общего времени образовательной деятельности.

В учебный план включены пять образовательных областей, обеспечивающие социально-коммуникативное, познавательное, речевое, художественно-эстетическое и физическое развитие детей.

Содержание образовательных областей реализуется в соответствии с основной общеобразовательной программой дошкольного образования МБДОУ «Детский сад №37» Елабужского муниципального района РТ (принята протоколом № 1 от 28.08.2015 г., утверждена приказом № 25 от 28.08.2015 г.), разработанной в соответствии с лицензией 16 Л 01 № 0003795 от 15.02.2016 г., Программой развития на 2011-2016 гг. и Уставом МБДОУ «Детский сад № 37» Елабужского муниципального района на основе содержания:

Федеральный государственный образовательный стандарт дошкольного образования (утвержден приказом МО и Н РФ №1155 от 17.10.2013г.)

- От рождения до школы. Примерная основная общеобразовательная программа дошкольного образования / Под ред. Н.Е. Вераксы, Т.С. Комаровой, М.А. Васильевой – М.: МОЗАИКА-СИНТЕЗ, 2010.

- Учебно-методический комплект «Говорим по-татарски» Зарипова З.М. Кидрячева Р.Г. Шарипова Л.А. Исаева Р.С., «Хатер». 2011

- «Региональная программа дошкольного образования», Р.К.Шаехова - г.Казань, РИЦ, 2012 год.

План годовой образовательной нагрузки при организации образовательной деятельности составлен с учетом особенностей психофизического развития воспитанников. ОД проводится с сентября по май (включительно). Перерывы между ОД в каждой возрастной группе не менее 10 минут. Летний оздоровительный период с 1 июня по 31 августа (13 недель). В летний период допускается организованная деятельность по физической культуре и музыкальному воспитанию. В летний период учебные занятия не проводятся. В это время увеличивается продолжительность прогулок, а также проводятся спортивные и подвижные игры, спортивные праздники, экскурсии и др.

Продолжительность образовательной деятельности:

- в младшей группе – не более 10 минут;
- в старшей группе – не более 25 минут.

В структуре плана выделяется *инвариантная* (обязательная) и *вариативная* (модульная) часть. **Инвариантная часть** обеспечивает выполнение обязательной части основной общеобразовательной программы дошкольного образования МБДОУ «Детский сад № 37» ЕМР РТ, составляет 60% от общего нормативного времени, отводимого на освоение основной общеобразовательной программы и реализуется через совместную образовательную деятельность. Вариативная часть 40%, формируется образовательным учреждением и реализуется через дополнительные занятия.

Во всех возрастных группах 1 занятие образовательной области «Физическая культура» ведется во время прогулки.

В соответствии с Законом РТ №16 от 03.03.2012 «О государственных языках РТ и других языках в РТ», приказом МО и Н РТ №463 от 29.06.2001г. «О мерах по улучшению изучения родного, татарского русского языка в ДОУ», в дошкольном учреждении проводятся по 3 занятия в неделю изучения татарского языка в старшей группе в виде образовательной деятельности. В младших группах изучение родного языка проводится в виде игровой деятельности в режимных моментах.

Индивидуальная работа музыкального руководителя, воспитателя по обучению детей родному языку проводится ежедневно в каждой возрастной группе в первую половину дня в зависимости от возрастных характеристик и составляет 10 минут на каждого ребенка.

УЧЕБНЫЙ ПЛАН
Муниципального бюджетного дошкольного образовательного учреждения
«Детский сад №37»
Елабужского муниципального района Республики Татарстан
реализующего основную общеобразовательную программу дошкольного образования

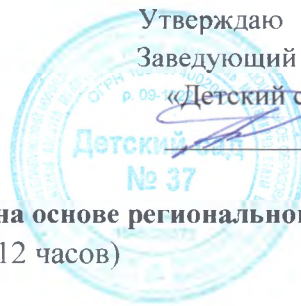
1.	Инвариантная (обязательная) часть	Младшая группа	Старшая группа
Количество занятий			
1.1.	Познавательное развитие	1	2
	Формирование элементарных математических представлений	-	1
	Формирование целостной картины мира	1	1
	Познавательно исследовательская деятельность (конструктивная)	-	-
1.2.	Речевое развитие	2	4
	Развитие речи	2	1
	Чтение художественной литературы		
	Этно-культурный компонент	Родной язык	3
		Татарский язык	
1.3.	Социально-коммуникативное развитие	-	-
1.4.	Художественно-эстетическое развитие	4	4
	Музыка	2	2
	Художественное творчество	2	2
1.5.	Физическое развитие	3	3
	Физическая культура:	2	2
	- в помещении	1	1
	- на улице		
Итого:		10	13

Утверждаю

Заведующий МБДОУ

«Детский сад № 37» ЕМР РТ

А.А. Чувашова



**Норматив дошкольной образовательной услуги на основе регионального стандарта
(режим полного дня - 12 часов)**

Компоненты и содержание услуги/ группа		Младшая группа	Старшая группа	
Время, необходимое для реализации основной образовательной программы дошкольного образования				
Соотношение (от общего времени пребывания)		70%		
Общее количество времени (часов, минут из общего времени пребывания)		8 часов 40 минут (520) минут		
Обязательная часть (60% времени, отводимого на реализацию комплексной общеобразовательной программы по направлениям: физическое, социально-личностное, познавательно-речевое, художественно-эстетическое		5 ч 20 мин (320 мин)		
Вариативная часть (40% времени, отводимого на реализацию парциальных, авторских общеобразовательных программ)		3 ч 50 мин (210 мин)		
Образовательная деятельность, осуществляемая в процессе организации различных видов детской деятельности по направлениям: <i>физическое, социально коммуникативное, познавательное, речевое, художественно эстетическое</i>	Всего, в т.ч.	4 ч 20 мин (260 мин)		
	*занятия и др. спец. организ. формы работы по образов. областям: «Физическая культура», «Здоровье», «Безопасность», «Социализация-коммуникация», «Труд», «Познание», «Развитие речи», «Чтение художественной литературы», «Художественное творчество», «Музыка»	20 мин	75 мин	
	совмест. деятельн. воспитателя и ребёнка в групповых и индивид. формах работы, осущ. в процессе организации и различных видов	Всего, в т.ч.	4 ч 00 мин (240 мин)	3 ч 05 мин (185 мин)
	игровая	60 мин	40 мин	
	спортивно-оздоровительная коммуникативная познавательная исследовательская	60 мин	35 мин	
	коммуникативная	10 мин	15 мин	
	познавательная исследовательская	15 мин	25 мин	

	детск.деятельности	ельская		
		трудова	15 мин	15 мин
		продуктивна (рисовани е, лепка, конструир ование и ДР-)	35 мин	20 мин
		музыкальн о художеств енная	25 мин	15 мин
		чтение и рассматри вание книг	20 мин	20 мин
Образовательная деятельность, осуществляемая в ходе режимных моментов	Всего, в т.ч.		145 мин	
	Утренняя гимнастика	15 мин	15 мин	
	Воспитание и обучение в процессе выполнения режимных моментов	130 мин	130 мин	
Самостоятельная деятельность детей, в т.ч. предоставление ребенку возможности для свободного проявления своих интересов, отдыха			90 мин	90 мин
Взаимодействие с семьями детей по реализации комплексной общеобр. программы	Всего, в т.ч.		25 мин	
	Привлечение семьи к участию в организации различных видов детской деятельности	15 мин	15 мин	
	Ежедневное информирование родителей о состоянии здоровья, самочувствия, развитии ребенка	10 мин	10 мин	
Уход и присмотр за ребенком				
Соотношение (от общего времени пребывания)			30 %	
Общее количество времени (часов, минут из общего времени пребывания)			3 ч 20 мин (200 мин)	
Организация режимных моментов	сон		110 мин	
	Прием пищи		60 мин	
Оказание помощи ребенку в выполнении режимных процессов	В гигиенических процедурах		20 мин	
	В одевании, раздевании			
	В приеме пищи		10 мин	
Итого			12 ч	12 ч

Утверждаю
Заведующий МБДОУ
«Детский сад № 37» ЕМР РТ
А.А. Чувашова

Годовой календарно-образовательный график муниципального бюджетного дошкольного образовательного учреждения «Детский сад № 37» Елабужского муниципального района Республики Татарстан на 2016-2017 учебный год

План годовой образовательной нагрузки при организации ОД составлен в соответствии с Законом «РФ «Об образовании» № 273-ФЗ от 29 декабря 2012 года, инструктивно-методическим письмом Министерства образования РФ «О гигиенических требованиях к максимальной нагрузке детей дошкольного возраста в организованных формах обучения», СанПиН 2.4.1.3049-13 «Санитарно-эпидемиологические требования к устройству, содержанию и организации режима работы дошкольных образовательных организаций», Уставом муниципального бюджетного дошкольного образовательного учреждения «Детский сад № 37» Елабужского муниципального района Республики Татарстан.

Муниципальное бюджетное дошкольное образовательное учреждение «Детский сад № 37» Елабужского муниципального района Республики Татарстан функционирует при пятидневной рабочей неделе (выходные: суббота, воскресенье), время работы – с 6.00-18.00. В учреждении функционируют 2 группы.

Содержание	Возрастные группы	
	Младшая группа (1,5 – 3 года)	Старшая подгруппа
Количество возрастных групп	1	1
Сроки начала образовательной деятельности	1 сентября 2016 года	1 сентября 2016 года
Сроки каникул	01 – 09 января 2017 года	01 – 09 января 2017 года
Сроки окончания образовательной деятельности	31 мая 2017 года	31 мая 2017 года
Продолжительность учебного года	37 недель	37 недель
Продолжительность учебной недели	5 дней	5 дней
Продолжительность образовательной деятельности	10 минут	25 минут

Продолжительность перерыва между периодами ОД	10 минут	10 минут
Объем недельной образовательной нагрузки	1 ч. 50 мин.	5 ч. 40 мин
Сроки проведения мониторинга	21-30 сентября 2016 год 19-30 апреля 2017 год	21-30 сентября 2016 год 19-30 апреля 2017 год
Организация образовательной деятельности в летний период	Порядок комплектования и сроки функционирования ДОУ определяются распоряжением Учредителя. Образовательная деятельность в летний период ведется по художественно-эстетическому и оздоровительному направлениям.	
Режим функционирования групп учреждения	С 6.00-18.00	

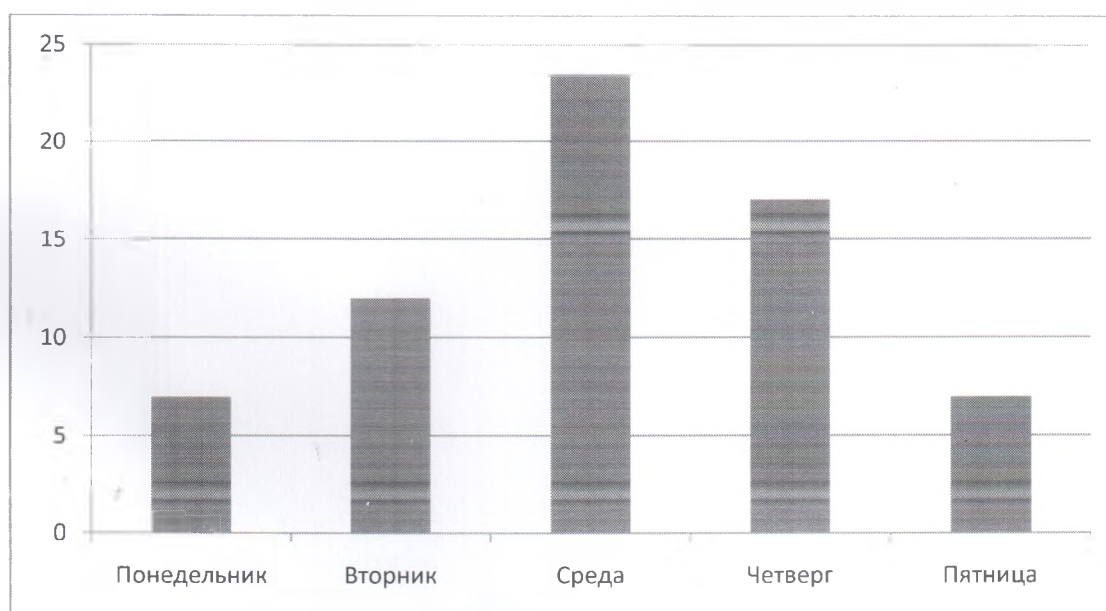
**Расписание образовательной деятельности
на 2016-2017 учебный год**

Дни недели	Дети младшего дошкольного возраста	Дети старшего дошкольного возраста
Понедельник	9.00 – 9.10 О.о.Худ. эст. разв. (музыка) 15.45-15.55 О.о. Худ. эст. разв. (лепка)	9.00-9.25 О.о. Худ. эст. разв. (музыка) 9.35-10.00 О.о. реч. разв. Тат.яз.
Вторник	9.00-9.10 О.о. Реч. раз. 15.45-15.55 О.о. Физ. разв.	9.00-9.25 О.о. Реч. разв. Тат.яз. 15.30-15.55 О.о. Физ. разв.
Среда	9.00-9.10 О.о. Реч. раз. 15.45-15.55 О.о. Физ. разв.	9.00-9.25 О.о. Поз.разв. (ФЭМП) 9.35-10.00 О.о. Реч.разв. Тат.яз. 15.45-16.10 О.о. Физ. разв. на возд.
Четверг	9.00 – 9.10 О.о.Худ. эст. разв. (музыка) 15.45-15.55 О.о. Поз.раз. (ФЦКМ)	9.00-9.25 О.о. Худ. эст. разв. (музыка) 9.35-10.00. О.о. Реч. разв. (озн. с окр.) 10.10-10.35 О.о.Поз.разв. (ФЦКМ) 15.45-16.10 О.о. Худ. эст. разв. (лепка/аппликация)
Пятница	9.00 – 9.10 О.о. Худ. эст. разв. (рисование) 10.00-10.10 О.о. Физ.разв. навозд.	9.00-9.25 Худ. эст. разв. (рисование) 9.35-10.00 О.о. Физ. разв.
	10 занятий 10 минут	13 занятий 25 минут

Карта максимальной нагрузки
МБДОУ «Детский сад №37» ЕМР РТ
на 2016 – 2017 учебный год

Дни недели	Дети младшего дошкольного возраста	Дети старшего дошкольного возраста	Среднее значение
Понедельник	5	9	7
Вторник	12	12	12
Среда	12	23	23,5
Четверг	8	18	17
Пятница	7	7	7

График недельной нагрузки



«Прошнуровано, пронумеровано и скреплено печатью»

10 (десять) листов

Заведующий МБДОУ «Детский сад № 37» ЕМР РТ

А.А. Чувашова

